

OGŁOSZENIE

Nadleśnictwo Nowa Dęba informuje, że w dniach od 5 maja do 25 maja 2016 r. planowane jest przeprowadzenie na powierzchni 193,61 ha, przy użyciu sprzętu agrolotniczego, oprysku chemicznego z zastosowaniem preparatów Mospilan 20 SP i Ikar 95 EC w celu ograniczenia liczebności osnu gwieździstej - szkodnika liściożernego sosny.

Zabiegiem objęte będą lasy na terenie:

- powiatu tarnobrzeskiego - pow. **138,22** ha, w gminach:
 - Baranów Sandomierski – 70,10 ha, (leśnictwo Krasiczyn),
 - Nowa Dęba – 68,12 ha, (leśnictwo Jadachy)
- powiatu kolbuszowskiego - pow. **55,39** ha, w gminie:
 - Majdan Królewski, (leśnictwa: Dąbrowica).

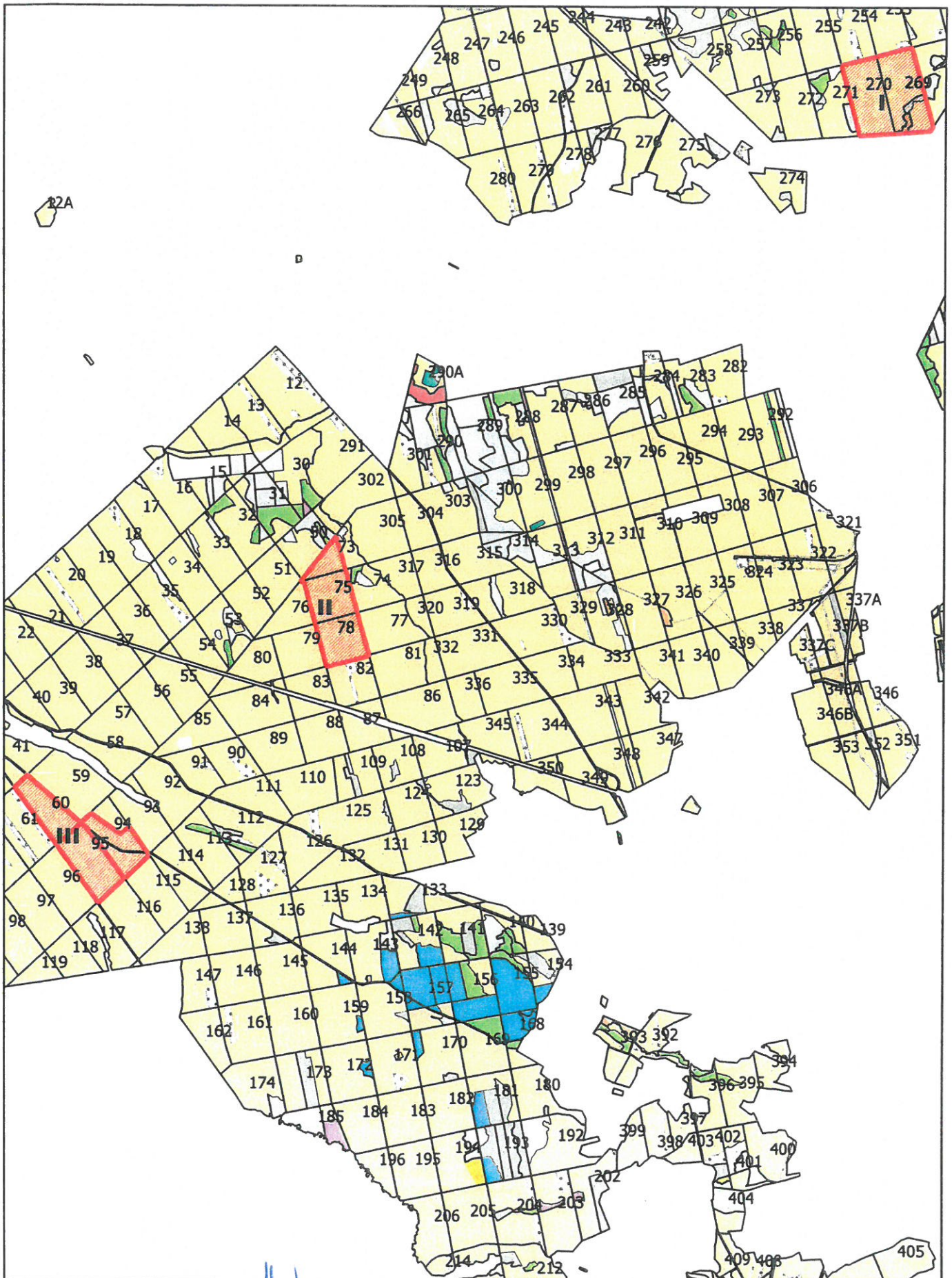
Oprysk zostanie wykonany w godzinach rannych i popołudniowych w celu ochrony pszczół i innych owadów zapylających.

Podczas wykonywania zabiegu w strefie zagrożenia (tj. w terenie bezpośrednio objętym opryskiem oraz w pasie w odległości 500 metrów od jego granicy) zabrania się:

- wstępu do lasu (bezpośredniego przebywania na zagrożonym terenie),
- zbioru runa leśnego (przez okres 24 godzin od wykonania zabiegu),
- wypasu bydła na pastwiskach zlokalizowanych w pobliżu strefy objętej opryskiem,
- pojenia zwierząt gospodarskich w zbiornikach wodnych zlokalizowanych w pobliżu strefy objętej opryskiem.

Powyższe ogłoszenie ma charakter informacyjny. Szczegółowe informacje na temat akcji zwalczania można znaleźć na stronie internetowej nadleśnictwa: <http://www.nowadeba.lublin.lasy.gov.pl/> lub pod numerem tel. 15 846 74 52.

Nadleśniczy
Nadleśnictwa Nowa Dęba
dr inż. Kazimierz Kopec



pole zabiegowe zwalczania osnu gwieździstej

drzewostany sosnowe

drzewostany dębowe

drzewostany brzożowe

drzewostany olchowe