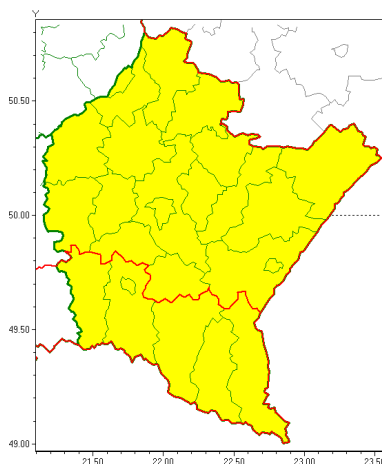


Zasięg ostrzeżeń w województwie

Przymrozki
 2019-04-14 11:41



WOJEWÓDZTWO PODKARPACKIE
OSTRZEŻENIA METEOROLOGICZNE ZBIORCZO NR 46
WYKAZ OBOWIĄZUJĄCYCH OSTRZEŻEŃ
o godz. 11:41 dnia 14.04.2019

Zjawisko/Stopień zagrożenia	Przymrozki/1
Obszar (w nawiasie numer ostrzeżenia dla powiatu)	powiaty: bieszczadzki(31), jasielski(26), Krosno(24), krośnieński(27), leski(31), sanocki(31)
Ważność	od godz. 23:00 dnia 14.04.2019 do godz. 08:00 dnia 16.04.2019
Prawdopodobieństwo	85%
Przebieg	Prognozuje się lokalnie spadek temperatury do -4°C , a przy gruncie do -6°C .
SMS	IMGW-PIB OSTRZEGA: PRZYMROZKI/1 podkarpackie (6 powiatów) od 23:00/14.04 do 08:00/16.04.2019 temp. min -4 st., przy gruncie -6 st. Dotyczy powiatów: bieszczadzki, jasielski, Krosno, krośnieński, leski i sanocki.
RSO	Woj. podkarpackie (6 powiatów), IMGW-PIB wydał ostrzeżenie pierwszego stopnia o przymrozkach
Uwagi	Brak.
Zjawisko/Stopień zagrożenia	Przymrozki/1
Obszar (w nawiasie numer ostrzeżenia dla powiatu)	powiaty: brzozowski(16), dębicki(17), jarosławski(19), kolbuszowski(17), leżajski(19), lubaczowski(19), Łańcuchowski(19), mielecki(18), niżański(19), przemyski(18), Przemyśl(18), przeworski(19), ropczycko-sędziszowski(17), rzeszowski(19), Rzeszów(19), stalowowolski(20), strzykowski(17), Tarnobrzeg(18), tarnobrzeski(18)
Ważność	od godz. 00:00 dnia 15.04.2019 do godz. 08:00 dnia 16.04.2019

Prawdopodobieństwo	85%
Przebieg	Prognozuje się lokalnie spadek temperatury do -2°C , a przy gruncie do -4°C .
SMS	IMGW-PIB OSTRZEŻA: PRZYMROZKI/1 podkarpackie (19 powiatów) od 00:00/15.04 do 08:00/16.04.2019 temp. min -2°C , przy gruncie -4°C . Dotyczy powiatów: brzozowski, dębicki, jarosławski, kolbuszowski, leżajski, lubaczowski, Łańcut, mielecki, niemiński, przemyski, Przemyśl, przeworski, ropczycko-sędziszowski, rzeszowski, Rzeszów, stalowowolski, strzyżowski, Tarnobrzeg i tarnobrzeski.
RSO	Woj. podkarpackie (19 powiatów), IMGW-PIB wydał ostrzeżenie pierwszego stopnia o przymrozkach
Uwagi	Brak.
Dyrektor synoptyk IMGW-PIB	Bartłomiej Pietras
<p>Opracowanie niniejsze i jego format, jako przedmiot prawa autorskiego podlega ochronie prawnej, zgodnie z przepisami ustawy z dnia 4 lutego 1994r o prawie autorskim i prawach pokrewnych (dz. U. z 2006 r. Nr 90, poz. 631 z późn. zm.). Wszelkie dalsze udostępnianie, rozpowszechnianie (przedruk, kopiowanie, wiadomości sms) jest dozwolone wyłącznie w formie dosłownej z bezwzględnym wskazaniem źródła informacji tj. IMGW-PIB.</p>	