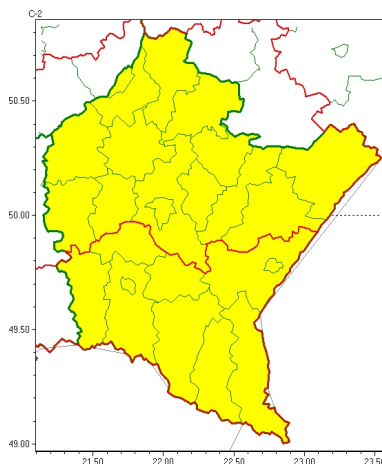




Zasięg ostrzeżeń w województwie

Opady marznące
2022-11-23 12:11



WOJEWÓDZTWO PODKARPACKIE
OSTRZE ENIA METEOROLOGICZNE ZBIORCZO NR 230
WYKAZ OBOWIĄZUJĄCYCH CYCHOSTRZEŃ
o godz. 12:11 dnia 23.11.2022

Zjawisko/Stopień zagrożenia	Opady marznące/1
Obszar (w nawiasie numer ostrzeżenia dla powiatu)	powiaty: dębicki(95), jarosławski(104), kolbuszowski(97), leżajski(100), lubaczowski(104), Łańcut(97), mielecki(97), niemiński(97), przeworski(101), ropczycko-sędziszowski(97), rzeszowski(99), Rzeszów(99), stalowowolski(99), Tarnobrzeg(97), tarnobrzeski(97)
Ważność	od godz. 19:00 dnia 23.11.2022 do godz. 24:00 dnia 23.11.2022
Prawdopodobieństwo	80%
Przebieg	Prognozowane są słabe opady marznącego deszczu lub mroźki powodujące gołed.
SMS	IMGW-PIB OSTRZEŻENIA: MARZĄCE OPADY/1 podkarpackie (15 powiatów) od 19:00/23.11 do 24:00/23.11.2022 marznące opady, drogi liskie. Dotyczy powiatów: dębicki, jarosławski, kolbuszowski, leżajski, lubaczowski, Łańcut, mielecki, niemiński, przeworski, ropczycko-sędziszowski, rzeszowski, Rzeszów, stalowowolski, Tarnobrzeg i tarnobrzeski.
RSO	Woj. podkarpackie (15 powiatów), IMGW-PIB wydał ostrzeżenie pierwszego stopnia o opadach marzących
Uwagi	Brak.
Zjawisko/Stopień zagrożenia	Opady marznące/1
Obszar (w nawiasie numer ostrzeżenia dla powiatu)	powiaty: bieszczadzki(135), brzozowski(104), jasielski(128), Krosno(112), krośnieński(129), leski(135), przemyski(103), Przemyśl(102), sanocki(130), strzykowski(97)
Ważność	od godz. 16:00 dnia 23.11.2022 do godz. 24:00 dnia 23.11.2022
Prawdopodobieństwo	80%
Przebieg	Prognozowane są słabe opady marznącego deszczu lub mroźki powodujące gołed.



SMS	IMGW-PIB OSTRZEGA: MARZN CEOPADY/1 podkarpackie (10 powiatów) od 16:00/23.11 do 24:00/23.11.2022 marzn ceopady, drogi liskie. Dotyczy powiatów: bieszczadzki, brzozowski, jasielski, Krosno, kro nie ski, leski, przemyski, Przemy l, sanocki i strzy owski.
RSO	Woj. podkarpackie (10 powiatów), IMGW-PIB wydał ostrze enie pierwszego stopnia o opadach marzn cych
Uwagi	Brak.
<p>Opracowanie niniejsze i jego format, jako przedmiot prawa autorskiego podlega ochronie prawnej, zgodnie z przepisami ustawy z dnia 4 lutego 1994r o prawie autorskim i prawach pokrewnych (dz. U. z 2006 r. Nr 90, poz. 631 z pó n. zm.). Wszelkie dalsze udost pnianie, rozpowszechnianie (przedruk, kopiowanie, wiadomo sms) jest dozwolone wył cznie w formie dosłownej z bezwzgl dnym wskazaniem ródła informacji tj. IMGW-PIB.</p>	