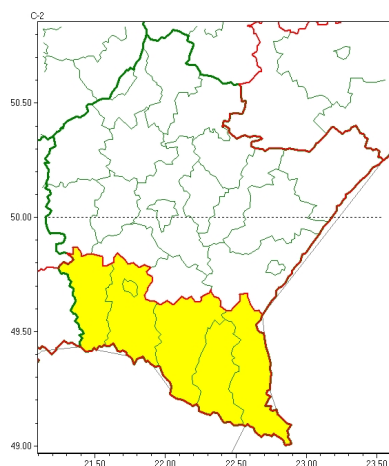


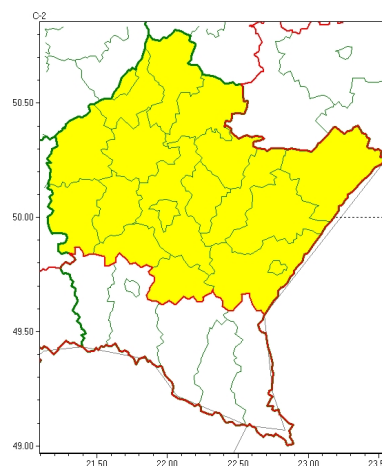


Zasięg ostrzeżeń w województwie

Opady marznące
2022-12-21 12:16



Roztopy
2022-12-21 12:16



WOJEWÓDZTWO PODKARPACKIE OSTRZE ENIA METEOROLOGICZNE ZBIORCZO NR 263 WYKAZ OBOWIĄZUJĄCYCH CYCH OSTRZEŃ o godz. 12:16 dnia 21.12.2022

Zjawisko/Stopień zagrożenia	Opady marznące/1
Obszar (w nawiasie numer ostrzeżenia dla powiatu)	powiaty: bieszczadzki(151), jasielski(143), Krosno(127), krośnieński(144), leski(151), sanocki(144)
Ważność	od godz. 22:00 dnia 21.12.2022 do godz. 09:00 dnia 22.12.2022
Prawdopodobieństwo	70%
Przebieg	Prognozowane są słabe opady marznącego deszczu powodujące gołoledź.
SMS	IMGW-PIB OSTRZEŻA: MARZĄCE OPADY/1 podkarpackie (6 powiatów) od 22:00/21.12 do 09:00/22.12.2022 marznące opady, drogi liskie. Dotyczy powiatów: bieszczadzki, jasielski, Krosno, krośnieński, leski i sanocki.
RSO	Woj. podkarpackie (6 powiatów), IMGW-PIB wydał ostrzeżenie pierwszego stopnia o opadach marzących
Uwagi	Brak.
Zjawisko/Stopień zagrożenia	Roztopy/1
Obszar (w nawiasie numer ostrzeżenia dla powiatu)	powiaty: brzozowski(114), dębicki(105), jarosławski(117), kolbuszowski(111), leżajski(113), lubaczowski(117), łacucki(109), mielecki(111), niżański(113), przemyski(111), Przemyski(110), przeworski(114), ropczycko-sędziszowski(107), rzeszowski(111), Rzeszów(111), stalowowolski(116), strzyżowski(106), Tarnobrzeg(114), tarnobrzesczycki(114)
Ważność	od godz. 12:00 dnia 22.12.2022 do godz. 12:00 dnia 24.12.2022
Prawdopodobieństwo	80%



Przebieg	Prognozuje się wzrost temperatury powietrza powodujący odwilż i topnienie pokrywy śnieżnej. Temperatura maksymalna od 1°C do 4°C. Temperatura minimalna od 1°C do 2°C. Suma opadów deszczu (powodujących szybsze topnienie śniegu) od 1 mm do 5 mm na dobę. Wiatr o średniej prędkości od 10 km/h do 25 km/h, w porywach do 55 km/h, z południowego zachodu.
SMS	IMGW-PIB OSTRZEGA: ROZTOPY/1 podkarpackie (19 powiatów) od 12:00/22.12 do 12:00/24.12.2022 Wzrost temp. do 4 st, opady do 5 mm, wiatr 25 km/h, porywy 55 km/h. Dotyczy powiatów: brzozowski, dębicki, jarosławski, kolbuszowski, leżajski, lubaczowski, łacucki, mielecki, niżański, przemyski, Przemyski I, przeworski, ropczycko-sędziszowski, rzeszowski, Rzeszów, stalowowolski, strzyżowski, Tarnobrzeg i tarnobrzegi.
RSO	Woj. podkarpackie (19 powiatów), IMGW-PIB wydał ostrzeżenie pierwszego stopnia o
Uwagi	Brak.
Opracowanie niniejsze i jego format, jako przedmiot prawa autorskiego podlega ochronie prawnej, zgodnie z przepisami ustawy z dnia 4 lutego 1994r o prawie autorskim i prawach pokrewnych (dz. U. z 2006 r. Nr 90, poz. 631 z późn. zm.). Wszelkie dalsze udostępnianie, rozpowszechnianie (przedruk, kopiowanie, wiadomości sms) jest dozwolone wyłącznie w formie dosłownej z bezwzględnym wskazaniem źródła informacji tj. IMGW-PIB.	