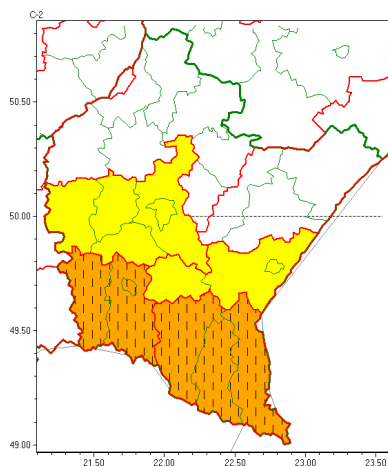


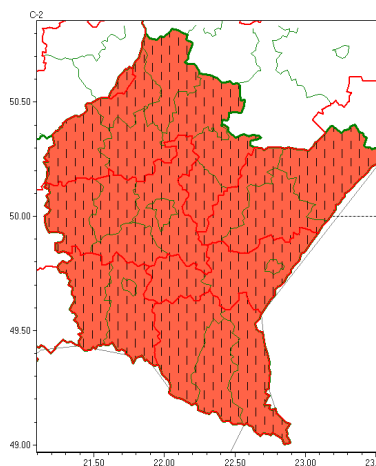


Zasięg ostrzeżeń w województwie

Burze z gradem  
2022-06-29 12:12



Upał  
2022-06-29 12:12



**WOJEWÓDZTWO PODKARPACKIE**  
**OSTRZEŻENIA METEOROLOGICZNE ZBIORCZO NR 136**  
**WYKAZ OBOWIĄZUJĄCYCH OSTRZEŻEŃ**  
**o godz. 12:12 dnia 29.06.2022**

<b>Zjawisko/Stopień zagrożenia</b>	Burze z gradem/2 ZMIANA
<b>Obszar (w nawiasie numer ostrzeżenia dla powiatu)</b>	powiaty: bieszczadzki(85), jasielski(84), Krosno(71), krośnieński(85), leski(85), sanocki(84)
<b>Ważność</b>	od godz. 13:00 dnia 29.06.2022 do godz. 22:00 dnia 29.06.2022
<b>Prawdopodobieństwo</b>	80%
<b>Przebieg</b>	Prognozowane są burze, którym miejscami będą towarzyszyć bardzo silne opady deszczu do 50 mm, oraz porywy wiatru do 80 km/h. Miejscami grad.
<b>SMS</b>	IMGW-PIB OSTRZEŻENIA: BURZE Z GRADEM/2 podkarpackie (6 powiatów) od 13:00/29.06 do 22:00/29.06.2022 deszcz 50 mm, grad, porywy 80 km/h. Dotyczy powiatów: bieszczadzki, jasielski, Krosno, krośnieński, leski i sanocki.
<b>RSO</b>	Woj. podkarpackie (6 powiatów), IMGW-PIB wydał ostrzeżenie drugiego stopnia o burzach z gradem
<b>Uwagi</b>	Brak.
<b>Zjawisko/Stopień zagrożenia</b>	Burze z gradem/1
<b>Obszar (w nawiasie numer ostrzeżenia dla powiatu)</b>	powiaty: brzozowski(66), dębicki(60), przemyski(63), Przemyśl(62), ropczycko-sędziszowski(60), rzeszowski(61), Rzeszów(61), strzykowski(60)
<b>Ważność</b>	od godz. 14:00 dnia 29.06.2022 do godz. 22:00 dnia 29.06.2022
<b>Prawdopodobieństwo</b>	80%



<b>Przebieg</b>	Prognozowane s burze, którym miejscami b d towarzyszy silne opady deszczu do 25 mm, lokalnie do 35 mm oraz porywy wiatru do 80 km/h. Miejscami grad.
<b>SMS</b>	IMGW-PIB OSTRZEGA: BURZE Z GRADEM/1 podkarpackie (8 powiatów) od 14:00/29.06 do 22:00/29.06.2022 deszcz 35 mm, grad, porywy 80 km/h. Dotyczy powiatów: brzozowski, d bicki, przemyski, Przemyski, ropczycko-s dziszowski, rzeszowski, Rzeszów i strzy owski.
<b>RSO</b>	Woj. podkarpackie (8 powiatów), IMGW-PIB wydał ostrze enie pierwszego stopnia o burzach z gradem
<b>Uwagi</b>	Brak.
<b>Zjawisko/Stopie zagrożenia</b>	Upał/3 ZMIANA
<b>Obszar (w nawiasie numer ostrze enia dla powiatu)</b>	powiaty: d bicki(58), jasielski(82), kolbuszowski(58), Krosno(69), kro nie ski(83), le ajski(60), ła cuki(58), mielecki(59), ni a ski(59), ropczycko-s dziszowski(58), rzeszowski(59), Rzeszów(59), stalowowolski(59), strzy owski(58), tarnobrzesci(58)
<b>Wa no</b>	od godz. 23:14 dnia 28.06.2022 do godz. 20:00 dnia 01.07.2022
<b>Prawdopodobie stwo</b>	80%
<b>Przebieg</b>	Nadal prognozuje si upały. Temperatura maksymalna w dzie od 32°C do 35°C, w czwartek i pi tek lokalnie 37°C. Temperatura minimalna w nocy od 18°C do 21°C.
<b>SMS</b>	IMGW-PIB OSTRZEGA: UPAŁ/3 podkarpackie (15 powiatów) od 23:14/28.06 do 20:00/01.07.2022 temp. maks 32-35 st, w czw i pt lok. 37°C, temp min 18-21 st. Dotyczy powiatów: d bicki, jasielski, kolbuszowski, Krosno, kro nie ski, le ajski, ła cuki, mielecki, ni a ski, ropczycko-s dziszowski, rzeszowski, Rzeszów, stalowowolski, strzy owski i tarnobrzesci.
<b>RSO</b>	Woj. podkarpackie (15 powiatów), IMGW-PIB wydał ostrze enie trzeciego stopnia o upałach
<b>Uwagi</b>	Aktualizacja tre ci ostrze enia.
<b>Zjawisko/Stopie zagrożenia</b>	Upał/3 ZMIANA
<b>Obszar (w nawiasie numer ostrze enia dla powiatu)</b>	powiaty: Tarnobrzeg(58)
<b>Wa no</b>	od godz. 14:45 dnia 28.06.2022 do godz. 20:00 dnia 01.07.2022
<b>Prawdopodobie stwo</b>	80%
<b>Przebieg</b>	Nadal prognozuje si upały. Temperatura maksymalna w dzie od 32°C do 35°C, w pi tek lokalnie 37°C. Temperatura minimalna w nocy od 18°C do 21°C.
<b>SMS</b>	IMGW-PIB OSTRZEGA: UPAŁ/3 podkarpackie (1 powiat) od 14:45/28.06 do 20:00/01.07.2022 temp. maks 32-35 st, w pt lok. 37°C, temp min 18-21 st. Dotyczy powiatów: Tarnobrzeg.
<b>RSO</b>	Woj. podkarpackie (1 powiat), IMGW-PIB wydał ostrze enie trzeciego stopnia o upałach
<b>Uwagi</b>	Podniesienie stopnia zagrożenia i wydłu enie wa no ci
<b>Zjawisko/Stopie zagrożenia</b>	Upał/3 ZMIANA



Instytut Meteorologii i Gospodarki Wodnej - Państwowy Instytut Badawczy

**Biuro Prognoz Meteorologicznych w Krakowie**

30-215 Kraków ul. Piotra Borowego 14

tel: 12-6398150, fax: 12-4251973

email: [meteo.krakow@imgw.pl](mailto:meteo.krakow@imgw.pl)

www: [www: www.imgw.pl](http://www.imgw.pl)

<b>Obszar (w nawiasie numer ostrzeżenia dla powiatu)</b>	powiaty: bieszczadzki(84), brzozowski(64), jarosławski(61), leski(84), lubaczowski(61), przemyski(62), Przemyśl(61), przeworski(60), sanocki(82)
<b>Ważność</b>	od godz. 23:14 dnia 28.06.2022 do godz. 20:00 dnia 01.07.2022
<b>Prawdopodobieństwo</b>	80%
<b>Przebieg</b>	Nadal prognozuje się upały. Temperatura maksymalna w dzień od 32°C do 35°C, w czwartek i piątek lokalnie 37°C. Temperatura minimalna w nocy od 18°C do 21°C.
<b>SMS</b>	IMGW-PIB OSTRZEŻENIE: UPAŁ/3 podkarpackie (9 powiatów) od 23:14/28.06 do 20:00/01.07.2022 temp. maks 32-35 st, w czw i pt lok. 37°C, temp min 18-21 st. Dotyczy powiatów: bieszczadzki, brzozowski, jarosławski, leski, lubaczowski, przemyski, Przemyśl, przeworski i sanocki.
<b>RSO</b>	Woj. podkarpackie (9 powiatów), IMGW-PIB wydał ostrzeżenie trzeciego stopnia o upałach
<b>Uwagi</b>	Aktualizacja treści ostrzeżenia.

Opracowanie niniejsze i jego format, jako przedmiot prawa autorskiego podlega ochronie prawnej, zgodnie z przepisami ustawy z dnia 4 lutego 1994r o prawie autorskim i prawach pokrewnych (dz. U. z 2006 r. Nr 90, poz. 631 z późn. zm.).

Wszelkie dalsze udostępnianie, rozpowszechnianie (przedruk, kopiowanie, wiadomości sms) jest dozwolone wyłącznie w formie dosłownej z bezwzględnym wskazaniem źródła informacji tj. IMGW-PIB.