

PORTAL WWW.GREENVELO.PL I APLIKACJA MOBILNA

Zapraszamy na stronę www.greenvelo.pl. To największy i najdokładniejszy przewodnik rowerowy po Polsce Wschodniej. Dzięki niemu poznać można przebieg szlaku, a także system rekomendowanych tras wycieczkowych i szlaków rowerowych przebiegających w jego najbliższej okolicy. Można też odkryć atrakcje turystyczne oraz zlokalizować obiekty noclegowe i gastronomiczne na szlaku. Portal pozwala zaplanować wyprawę rowerową, wykorzystując intuicyjny planer wycieczek. Aktualności, kalendarz imprez oraz newsletter pozwolą śledzić wszystkie wydarzenia i nowości na szlaku.

platform (Android, iOS, Windows Phone) aplikacji mobilnej szlaku Green Velo. Dzięki niej wyszukać można atrakcje turystyczne, obiekty noclegowe, gastronomiczne i miejsca obsługi rowerzystów. Sprawdzić też można rekomendowane szlaki i wycieczki rowerowe w okolicy szlaku, a także poinformować o zauważonych usterekach czy kłopotach z przejazdem na danym odcinku, co pozwoli zwiększyć bezpieczeństwo rowerzystów.

Najważniejsze informacje dostępne są w trybie offline. Aplikacja umożliwi zapisywanie na bieżąco przebiegu wyprawy rowerowej. Można też zaplanować przyszłe trasy poprzez wskazanie na mapie punktów, a system automatycznie wskaże najwygodniejszą drogę.

Niezbędne w podróży informacje znajdują się w dostępnej dla trzech



łańcuch atrakcji!



www.greenvelo.pl



Fundusze Europejskie – dla rozwoju Polski Wschodniej

Projekt współfinansowany ze środków Europejskiego Funduszu Rozwoju Regionalnego w ramach Programu Operacyjnego Rozwój Polski Wschodniej



SZLAK GREEN VELO – 2000 KILOMETRÓW I 2000 POWODÓW, ABY ZOSTAĆ NA DŁUŻEJ

Wschodni Szlak Rowerowy Green Velo to najdłuższy, spójnie oznakowany szlak rowerowy w Polsce. Biegnie on głównie asfaltowymi drogami publicznymi o niskim natężeniu ruchu pojazdów przez malownicze tereny Polski Wschodniej. Na szlaku tym wprowadzono wiele rozwiązań zwiększających bezpieczeństwo rowerzystów. Trasa główna liczy 1885 kilometrów, a trasy łącznikowe to dodatkowo blisko 200 kilometrów oznakowanych w podobnym do trasy głównej standardzie.

Okolo 300 kilometrów trasy stanowią nowe i przebudowane drogi rowerowe oraz ciągi pieszo-rowerowe, a okolo 150 kilometrów to wyremontowane drogi gruntowe. Powstało lub zostało odnowionych ponad 30 mostów i kładek, przebudowano ponad 20 kluczowych skrzyżowań. Na trasie wybudowano 230 MOR-ów, czyli Miejsc Obsługi Rowerzystów, wyposażonych w stojaki, wiaty i ławki oraz kosze na śmieci i tablice informacyjne.

Wzdłuż szlaku przebiega ponad 10 000 kilometrów innych oznakowanych szlaków rowerowych i znajdują się setki godnych uwagi atrakcji turystycznych. Trasa prowadzi przez pięć parków narodowych i wiele parków krajobrazowych. W północnej części szlaku długie odcinki poprowadzono nasypami dawnych linii kolejowych.

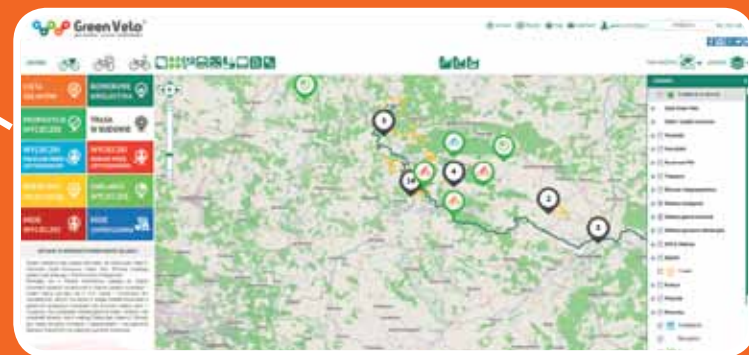
Na szlaku wydzielono 12 tak zwanych królestw rowerowych – atrakcyjnych regionów, w których warto zaplanować dłuższy pobyt. Zaproponowano turystom ponad 100 jednodniowych i weekendowych oraz dłuższych wycieczek rowerowych po królestwach, stanowiących niezwykle turystyczne „menu” rowerowe na obszarze Polski Wschodniej – w najpiękniejszej części naszego kraju.

-  1885 km trasy głównej
-  prawie 200 km tras łącznikowych
-  300 km nowych oraz przebudowanych dróg rowerowych
-  ponad 30 nowych oraz przebudowanych mostów i kładek
-  230 MOR-ów (miejsc obsługi rowerzystów)



„KRÓLESTWA ROWEROWE” WSCHODNIEGO SZLAKU ROWEROWEGO GREEN VELO

Nazwa królestwa rowerowego	Najważniejsze miejscowości	Łączniki	Długość szlaku Green Velo
Nad Zalewem Wiślanym	Elbląg Braniewo		89,8 km
Warmia i okolice	Lidzbark Warmiński Bartoszyce	Pieniężno	149,9 km
Północne Mazury	Węgorzewo Gołdap	Korsze	152,4 km
Suwalszczyzna i Puszcza Augustowska	Suwałki Augustów	Augustów	141,1 km
Dolina Biebrzy i Narwi	Osowiec-Twierdza Tykocin	Łomża	131,3 km
Puszcza Białowieża i Knyszyńska	Białystok Supraśl	Białystok Białowieża	178,6 km
Dolina Bugu	Siemiatycze Terespol Sławatycze	Serpelice	158,3 km
Polesie	Włodawa Chełm Krasnystaw		151,7 km
Roztocze	Zwierzyniec Horyniec-Zdrój	Biłgoraj	201,9 km
Pogórze Karpackie	Przemyśl Rzeszów	Rzeszów Łańcut	195,8 km
Ziemia Sandomierska i Dolina Dolnego Sanu	Leżajsk Sandomierz	Biłgoraj	201,1 km
Góry Świętokrzyskie i okolice	Kielce Końskie	Kielce	132,9 km



HISTORIA SZLAKU

Inwestycja „Trasy Rowerowe w Polsce Wschodniej”, w ramach której powstał szlak Green Velo, sfinansowana została ze środków Europejskiego Funduszu Rozwoju Regionalnego w ramach Programu Operacyjnego Rozwój Polski Wschodniej 2007–2013, Oś priorytetowa V: Zrównoważony rozwój potencjału turystycznego opartego o warunki naturalne, Działanie V.2 Trasy rowerowe.

Przebieg trasy wytyczony został w latach 2008–2009 w ramach studium korytarzowego, a inwestycja rozpoczęła się w oparciu o studium wykonalności, którego opracowywanie zakończono w roku 2012. Budowa trasy trwała od roku 2013 do końca 2015 roku.

Dofinansowanie całego projektu wyniosło 274 miliony złotych, a inwestorami były samorządy pięciu województw Polski Wschodniej, przez które przebiega trasa: lubelskie, podlaskie, podkarpackie, świętokrzyskie i warmińsko-mazurskie.

Uzupełnieniem inwestycji jest kampania promocyjna realizowana w latach 2014–2015 przez Samorząd Województwa Świętokrzyskiego oraz Regionalną Organizację Turystyczną Województwa Świętokrzyskiego, partnera wykonawczego projektu, oraz przy wsparciu partnerów – pięciu województw Polski Wschodniej.



budowa trasy 2013–2015



dofinansowanie 274 mln zł



OZNAKOWANIE SZLAKU GREEN VELO

Wschodni Szlak Rowerowy Green Velo na całej długości oznakowany jest metalowymi tabliczkami z kolorowym logo szlaku na pomarańczowym tle. Znaki te zostały wprowadzone do Kodeksu drogowego w 2013 roku na potrzeby realizacji tego projektu. Na całej długości szlaku znajduje się w sumie kilka tysięcy tabliczek w pięciu różnych rodzajach.

Podstawowy, kwadratowy znak R4 o wymiarach 20 × 20 cm pokazuje przebieg szlaku i potwierdza go także za skrzyżowaniem. Znak R4b to strzałka kierunkowa pokazująca przebieg szlaku na skrzyżowaniu. Znaki R4c, R4d i R4e to dodatkowe elementy oznakowania pokazujące odległości do ważniejszych miejscowości na szlaku i wskazujące przebieg innych szlaków rowerowych przecinających trasę Green Velo.

W MOR-ach (Miejscach Obsługi Rowerzystów), na węzłach komunikacyjnych, na węzłach szlaków rowerowych i przy ważniejszych atrakcjach turystycznych ustawione są charakterystyczne zielone tablice z logo Green Velo. Każdy MOR oznaczony jest również widocznym z daleka szyldem z nazwą danej lokalizacji.

Dodatkowo na szlaku wyznaczono kilkanaście tras łącznikowych pozwalających na dojazd do węzłów komunikacyjnych i ważniejszych atrakcji turystycznych w pobliżu szlaku. One również są oznakowane znakami R4 z czarnym logo szlaku oraz numerem danej trasy. Pierwsza cyfra numeru odpowiada województwu, w którym rozpoczyna się trasa, a dwie kolejne to identyfikator danej trasy:

- województwo warmińsko-mazurskie: 101 itd.
- województwo podlaskie: 201 itd.
- województwo lubelskie: 301 itd.
- województwo podkarpackie: 401 itd.
- województwo świętokrzyskie: 501 itd.

Taki system pozwala na tworzenie w przyszłości dalszych odnóg i łączników szlaku w sposób zapewniający czytelność oznakowania oraz zwiększający wygodę podróżowania rowerem po Polsce Wschodniej.



MOR-Y (MIEJSCA OBSŁUGI ROWERZYSTÓW) ORAZ MPR-Y (MIEJSCA PRZYJAZNE ROWERZYSTOM)

Wschodni Szlak Rowerowy Green Velo wyróżnia między innymi znajdująca się wzdłuż całej trasy infrastruktura rekreacyjna. Miejsca takie, na wzór autostrad, nazwane zostały MOR-ami, czyli Miejscami Obsługi Rowerzystów. Od Elbląga do Końskich jest ich na trasie około 230 i zlokalizowane są co 8–10 kilometrów, zwykle przy atrakcjach turystycznych i ciekawych miejscowościach. Lokalizacje MOR-ów podane są na interaktywnej mapie szlaku na portalu www.greenvelo.pl oraz szczegółowych mapach przebiegu trasy.

Wszystkie MOR-y są jednolicie oznakowane i wyposażone w wiaty, ławy, U-kształtne stojaki rowerowe, tablice informacyjne oraz kosze na śmieci, a niektóre również w przenośne toalety i zbiorniki z wodą.

MOR-y pozwalają na odpoczynek, schronienie się przed deszczem oraz uzyskanie informacji o atrakcjach w najbliższej okolicy. Pobyt w MOR-ach jest oczywiście bezpłatny. Trzeba pamiętać jedynie o tym, że są to miejsca odpoczynku, a nie bawakowania.

Uzupełnieniem MOR-ów jest system MPR-ów, czyli Miejsc Przyjaznych Rowerzystom. Na portalu www.greenvelo.pl znajduje się wyszukiwarka obiektów noclegowych, gastronomicznych, atrakcji turystycznych, centrów informacji turystycznej oraz innych obiektów, które w swojej ofercie mają usługi dedykowane rowerzystom. W miejscach tych można zjeść, przenocować i zwiedzać, będąc spokojnym o bezpieczeństwo roweru i zyczliwie przyjętym.

Turyści mają możliwość zgłaszania uwag dotyczących MPR-ów, które są weryfikowane przez administratorów szlaku. Dzięki temu jakość usług i zakres świadczeń dedykowanych rowerzystom są systematycznie weryfikowane.

