

**UCHWAŁA NR XVI/118/2019
RADY MIEJSKIEJ W NOWEJ DĘBIE**

z dnia 30 października 2019 r.

w sprawie przystąpienia do sporządzenia zmiany Studium uwarunkowań i kierunków zagospodarowania przestrzennego Miasta Nowa Dęba

Na podstawie art. 18 ust.2 pkt 5 ustawy z dnia 8 marca 1990 r. o samorządzie gminnym (Dz.U z 2019r. poz. 506¹⁾) oraz art.9 ust.1 ustawy z dnia 27 marca 2003r. o planowaniu i zagospodarowaniu przestrzennym (Dz.U. z 2018r. poz. 1945 ²⁾) **Rada Miejska w Nowej Dębce uchwala, co następuje:**

§ 1. Przystępuje się do sporządzenia zmiany Studium uwarunkowań i kierunków zagospodarowania przestrzennego Miasta Nowa Dęba zatwierdzonego Uchwałą Nr XLVII/354/2002 Rady Miejskiej w Nowej Dębce z dnia 15 kwietnia 2002 r., zmienionego Uchwałą Nr II/5/2014 z dnia 30 grudnia 2014 r., zwanej dalej "zmianą Studium".

§ 2. 1. Zmiana studium obejmuje obszar o powierzchni około 51 ha położony na terenie miasta Nowa Dęba przy ulicy Niżańskiej.

2. Granice obszaru objętego zmianą Studium oznaczono na załączniku graficznym do niniejszej uchwały.

§ 3. Przedmiotem zmiany Studium jest wyznaczenie, w związku z nowymi uwarunkowaniami nowych kierunków zagospodarowania przestrzennego dla części terenu miasta Nowa Dęba objętej opracowaniem.

§ 4. Wykonanie uchwały powierza się Burmistrzowi Miasta i Gminy Nowa Dęba.

§ 5. Nadzór nad wykonaniem uchwały sprawuje Komisja Gospodarki Przestrzennej, Inwestycji, Ochrony Środowiska i Rolnictwa.

§ 6. Uchwała wchodzi w życie z dniem podjęcia.

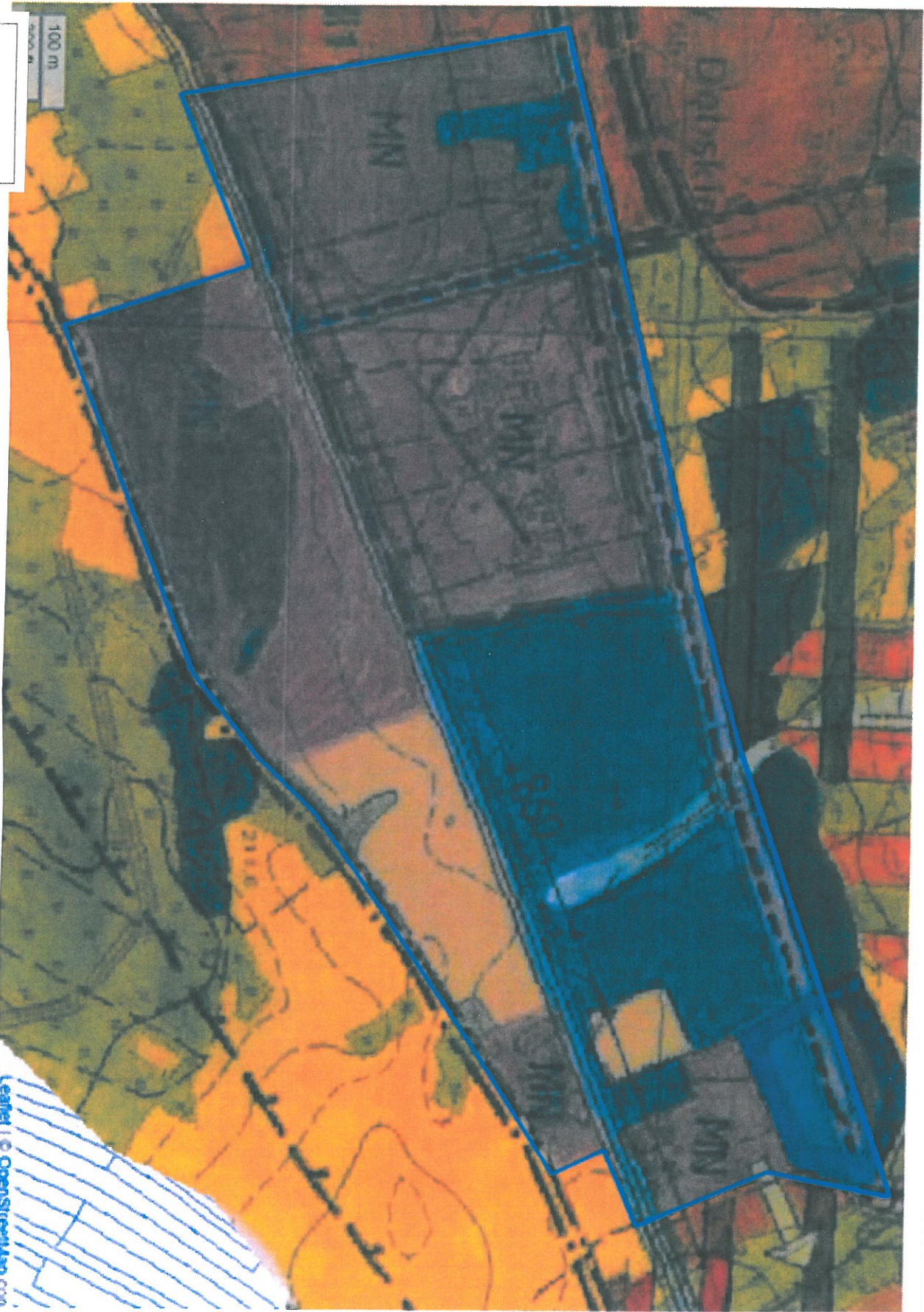
Przewodniczący Rady

Damian Diektiarenko

¹⁾ zmiany tekstu jednolitego wymienionej ustawy zostały ogłoszone w Dz.U.z 2019r. poz. 1309, poz.1696, poz.1815

²⁾ zmiany tekstu jednolitego wymienionej ustawy został ogłoszone w Dz.z 2019r. poz. 60, poz.235, poz.730, poz.1009, poz.1524, poz.1716, poz.1696, poz.1815

Załącznik nr 1 do uchwały w sprawie przystąpienia do sporządzenia zmiany Studium Uwarunkowań i Kierunków Zagospodarowania Przestrzennego Miasta Nowa Dęba uchwalonego Uchwałą Rady Miejskiej w Nowej Dębie Nr XLVII/355/2002 z dnia 15 kwietnia 2002r., z póź.zm.



Granica terenu objętego przystąpieniem do sporządzenia zmiany Studium Uwarunkowań i Kierunków Zagospodarowania Przestrzennego Miasta Nowa Dęba

eastel | © OpenStreetMap contributors