

Ilość Opis

1 SLV.65.65.09.2.50B



Uwaga! Zdjęcie produktu może się różnić od aktualnego

Nr katalogowy: [96115123](#)

Normalnie ssąca jednostopniowa pompa odśrodkowa przeznaczona do tłoczenia wody brudnej i procesowej oraz nieoczyszczonych ścieków surowych.

Pompa jest przeznaczona do montażu na mokro oraz zarówno do pracy ciągłej, jak i przerywanej. Wydajny wirnik SuperVortex umożliwia tłoczenie cieczy zawierających długie włókna i cząstki stałe o wielkości do 65 mm oraz nadaje się do tłoczenia ścieków o zawartości suchej masy do 5%. Unikalny zaciskowy system do montażu ze stali nierdzewnej pozwala na szybkie i łatwe odłączenie pompy od silnika w związku z serwisowaniem i kontrolą. Specjalne narzędzia nie są wymagane. Rurociągi podłączane za pomocą kołnierza DIN.

Dalsze szczegóły dotyczące produktu

Zwykle stosuje się do tłoczenia cieczy, np.:

- dużych ilości wody drenażowej i wody powierzchniowej,
- ścieków domowych z fekaliami,
- ścieków z budynków użyteczności publicznej bez fekaliiów,
- ścieków przemysłowych zawierających szlam.

Pompy stanowią idealne rozwiązanie do tłoczenia ww. cieczy pochodzących na przykład z:

- komunalnych przepompowni ścieków,
- budynków użyteczności publicznej,
- bloków mieszkalnych,
- fabryk/zakładów przemysłowych.

Pompa jest przeznaczona do montażu tymczasowego i stałego jako urządzenie wolnostojące na pierścieniu podstawy lub na autozłączu.

Pompa

Korpus pompy, pokrywa silnika i wirnik są wykonane z żeliwa (EN-GJL-250).

Wszystkie powierzchnie elementów wykonanych z żeliwa są zabezpieczone powłoką kateforetyczną.

Następnie powierzchnie żeliwnych elementów pompy pokrywa się przyjazną dla środowiska farbą proszkową (typ NCS 9000N (czarna), połysk 30, grubość 100 µm) zapewniającą dużą odporność na uderzenia i korozję.

Pompa jest montowana z pomalowanych elementów, co zapobiega powstawaniu rdzy i osadzaniu kamienia kotłowego w zagłębieniach między częściami itp.

SuperVortex to symetryczny wielołopatkowy wirnik z łopatkami o zakończeniach typu winglet. Dzięki takiej konstrukcji ciecz przepływa poza wirnikiem, a kontakt wirnika z cieczą jest ograniczony. To umożliwia swobodne przepompowanie długich włókien, szmat i innych cząstek przez pompę oraz zapobiega ich zaczepianiu prowadzącemu do zatykania pompy.



Podwójne uszczelnienie mechaniczne wału skutecznie zapobiega przedostawaniu się pompowanej cieczy od silnika. Uszczelnienia wału znajdują się w jednoczęściowej kasecie, co ułatwia wymianę bez konieczności używania specjalnych narzędzi.

Dzięki umieszczeniu uszczelnienia głównego i dodatkowego w jednej kasecie długość montażowa jest krótsza niż w przypadku tradycyjnych uszczelnień.

– Uszczelnienie główne: Węgiel krzemu/węgiel krzemu (SiC/SiC)

– Uszczelnienie dodatkowe: Węgiel/ceramika

Uszczelnienie wału jest dwukierunkowe, co zapewnia prawidłową pracę w przypadku przepływu zwrotnego przez pompę.



Pompa została zatwierdzona zgodnie z LGA.

Silnik

Silnik jest wodoszczelny, całkowicie hermetyczny i wyposażony w kabel zasilający 10 m. Wtyczka ze stali nierdzewnej jest mocowana za pomocą nakrętki łączącej. Nakrętka i pierścienie O-ring zapobiegają przenikaniu cieczy.

Wtyczka jest pokryta poliuretanem, co zapewnia wodoszczelność i trwałość uszczelnienia połączenia kabla. Zapobiega to przedostawaniu się wody do silnika przez kabel w przypadku uszkodzenia kabla lub nieprawidłowej obsługi podczas montażu lub serwisowania.

Kompaktowa konstrukcja silnika z krótkim wałem pozwala na ograniczenie drgań, zwiększenie sprawności i przedłużenie żywotności uszczelnienia wału i łożysk kulkowych.

Silnik jest wyposażony we wbudowane zabezpieczenie termiczne chroniące silnik przed przegrzaniem i zapewniające niezawodną pracę.

Pompa jest przeznaczona do pracy z regulowaną prędkością obrotową, co umożliwia zminimalizowanie zużycia energii. Aby zapobiec ryzyku odkładania się osadów w rurach, zalecamy pracę pompy z regulowaną prędkością obrotową w zakresie prędkości 30% – 100% przy prędkości > 1 m/s.

Układy sterowania:

Czujnik obecności wody w oleju: bez czujnika wilgoci

Ciecz:

Max. temp. cieczy: 40 °C

Techniczne:

Materiały:

Instalacja:

Maks.temp.otocz.: 40 °C

Dane elektryczne:

Tolerancja napięcia: +6/-10 %

Prąd uruchomienia: 21 A

Cos phi - współczynnik mocy: 0.76

Cos phi - wsp.m. przy 3/4 obciążenia: 0.68

Cos phi - wsp.m. przy 1/2 obciążenia: 0.58



Nazwa firmy:

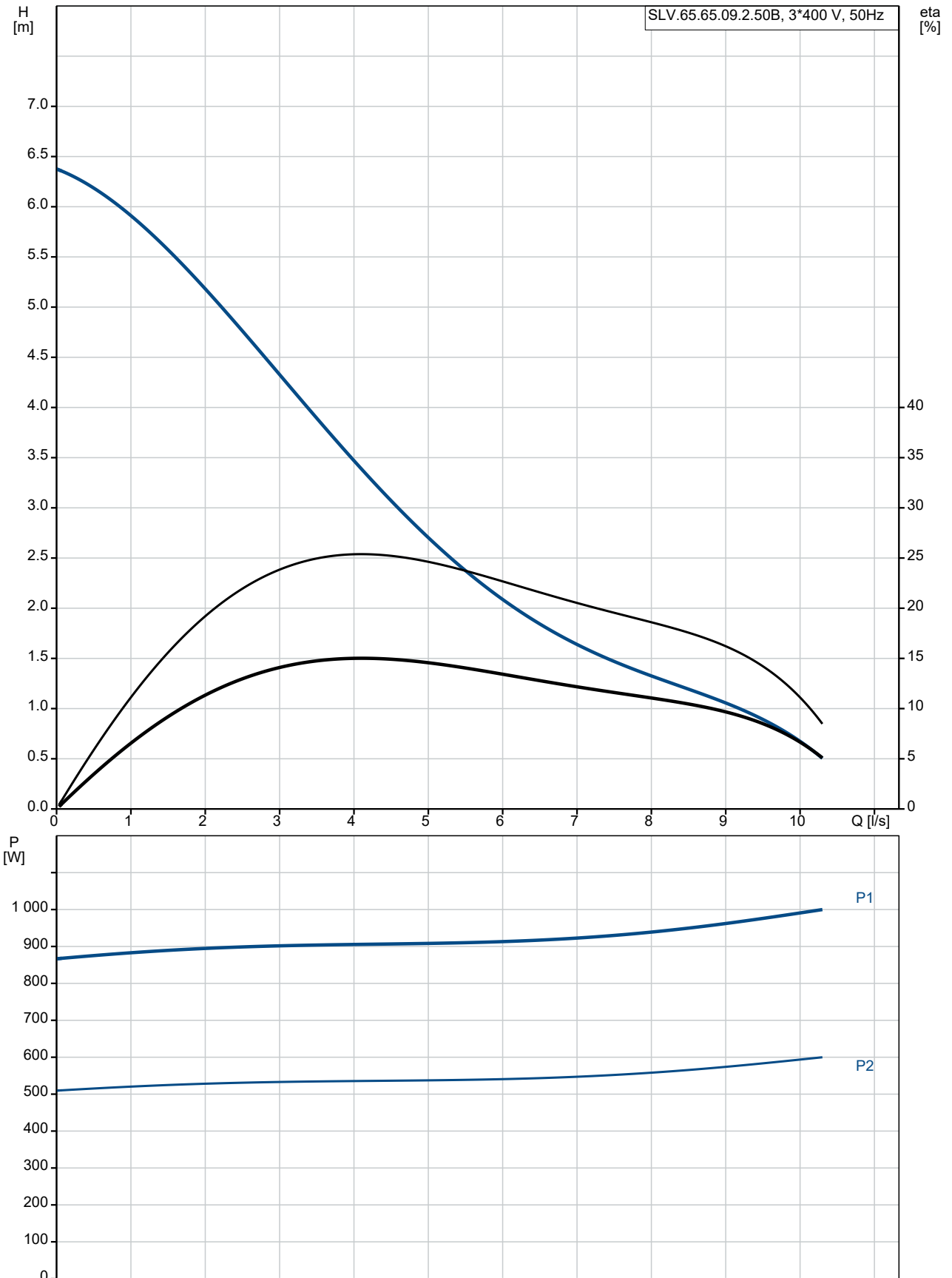
Autor:

Telefon:

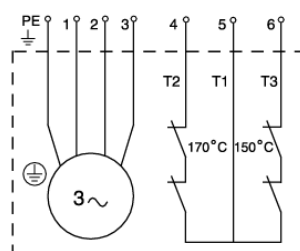
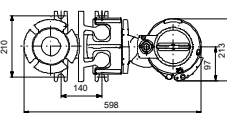
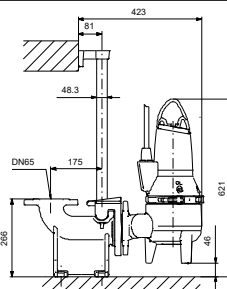
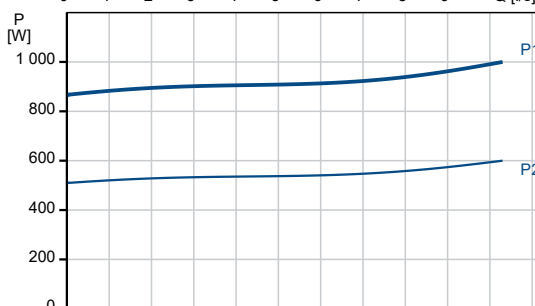
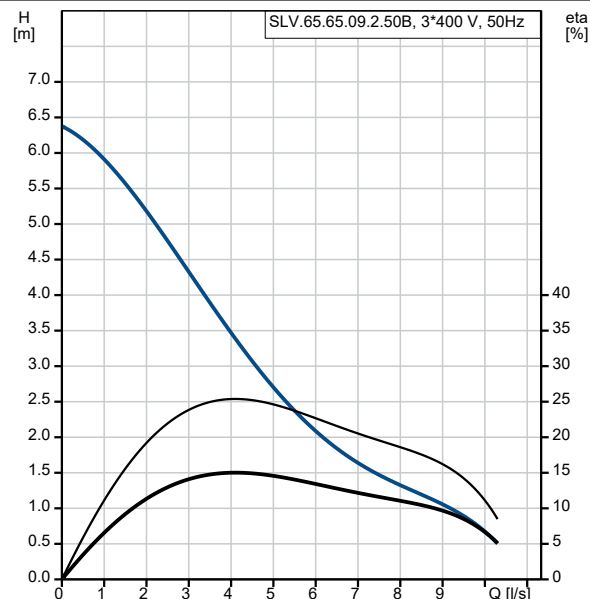
Dane: 12.10.2021

Ilość	Opis
	<p>Inne: Kraj pochodzenia: HU Numer taryfy celnej nr.: 84137021</p>

96115123 SLV.65.65.09.2.50B 50 Hz

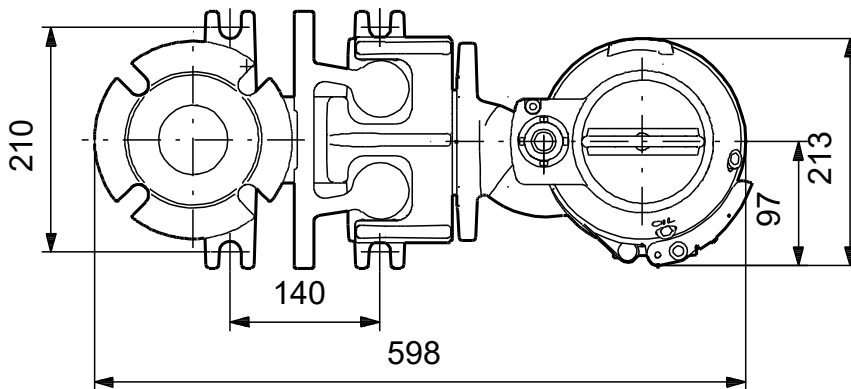
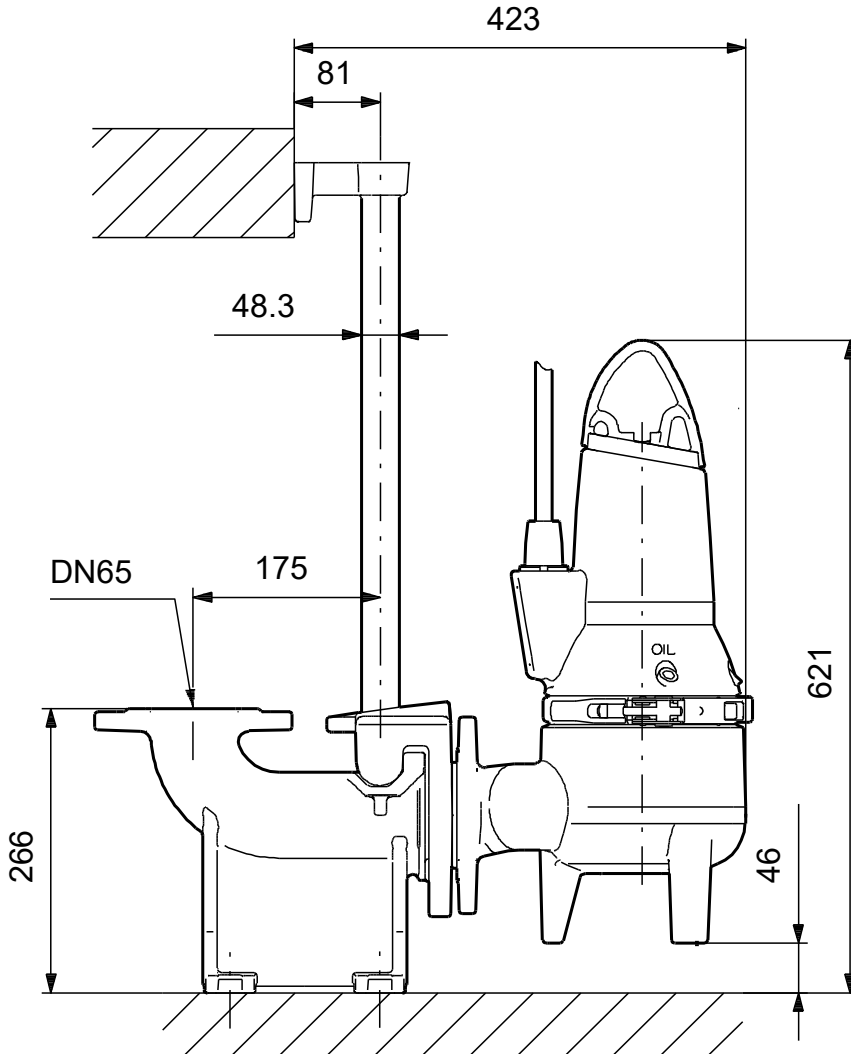


Opis	Wartość
Informacje ogólne:	
Nazwa wyrobu:	SLV.65.65.09.2.50B
Nr katalogowy:	96115123
Numer EAN:	5700396855127
Techniczne:	
Maks. przepływ:	6.81 l/s
Maks. przepływ:	6.81 l/s
H max:	7.5 m
Typ wirnika:	SUPER VORTEX
Max. wielkość części stałych:	65 mm
Podstawowe uszczelnienie wału:	SIC/SIC
Dopuszczenia na tabliczce znamionowej:	LGA
Tolerancje charakterystyki:	ISO9906:2012 3B2
Płaszcz chłodzący:	bez płaszcz chłodzącego
Materiały:	
Korpus pompy:	Żeliwo szare
Korpus pompy:	EN-GJL-250
Wirnik:	Cast iron
Wirnik:	EN-GJS-400-15
Silnik:	EN-GJL-200
Instalacja:	
Maks.temp.otocz.:	40 °C
Kołnierz standardowy:	DIN
Wylot pompy:	65
Ciśnienie:	PN 10
Max. głębokość montażu:	10 m
Ustawienie na sucho/mokro:	SUBMERGED
Instalacja:	Vertical
System autozłącza:	96090992
Ciecz:	
Max. temp. cieczy:	40 °C
Gęstość:	998.2 kg/m ³
Dane elektryczne:	
Moc wejściowa P1:	1.4 kW
Nominalna moc silnika - P2:	0.9 kW
Częstotliwość podstawowa:	50 Hz
Napięcie nominalne:	3 x 400-415 V
Tolerancja napięcia:	+6/-10 %
Max załączeń na godzinę:	30
Prąd znamionowy:	2.8-2.8 A
Prąd znamionowy przy 2/4 obciążenia:	2.5 A
Prąd znamionowy przy 1/2 obciążenia:	2.1 A
Prąd uruchomienia:	21 A
Prąd znamionowy przy braku obciążenia:	1.9 A
Cos phi - współczynnik mocy:	0.76
Cos phi - wsp.m. przy 3/4 obciążenia:	0.68
Cos phi - wsp.m. przy 1/2 obciążenia:	0.58
Prędkość nominalna:	2870 obr/min
Sprawność silnika przy pełnym obciążeniu:	65 %
Sprawność silnika przy obciążeniu 3/4:	61 %
Sprawność silnika przy obciążeniu 1/2:	58 %
Rozruch:	bezpośredni
Rodzaj ochrony (IEC 34-5):	IP68
Klasa izolacji (IEC 85):	F
Wykonanie przeciwwybuchowe:	nie



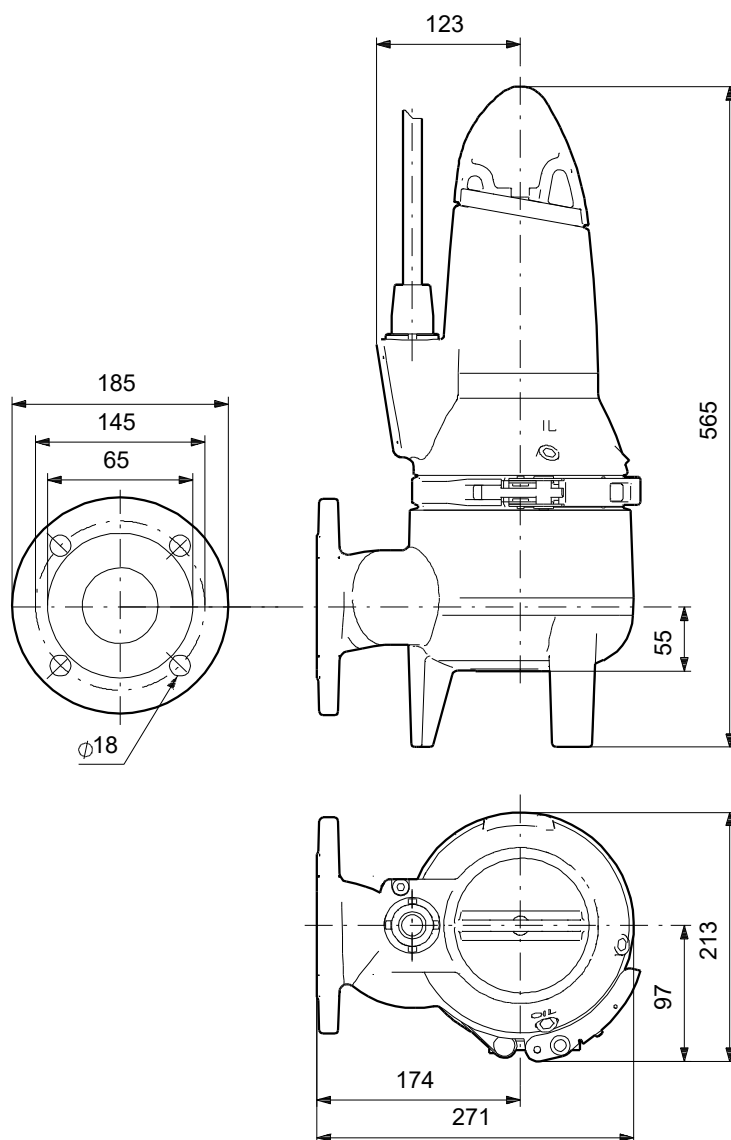
Opis	Wartość
Wbudowane zabezpieczenie silnika:	Łącznik termiczny
Długość kabla:	10 m
Typ kabla:	H07RN-F
Układy sterowania:	
Szafa sterująca:	bez skrzynki zaciskowej
Czujnik wilgoci:	bez czujnika wilgoci
Czujnik obecności wody w oleju:	bez czujnika wilgoci
AUTOADAPT:	Nie
Inne:	
Masa netto:	48 kg
duński nr VVS:	391297113
Kraj pochodzenia:	HU
Numer taryfy celnej nr.:	84137021

96115123 SLV.65.65.09.2.50B 50 Hz



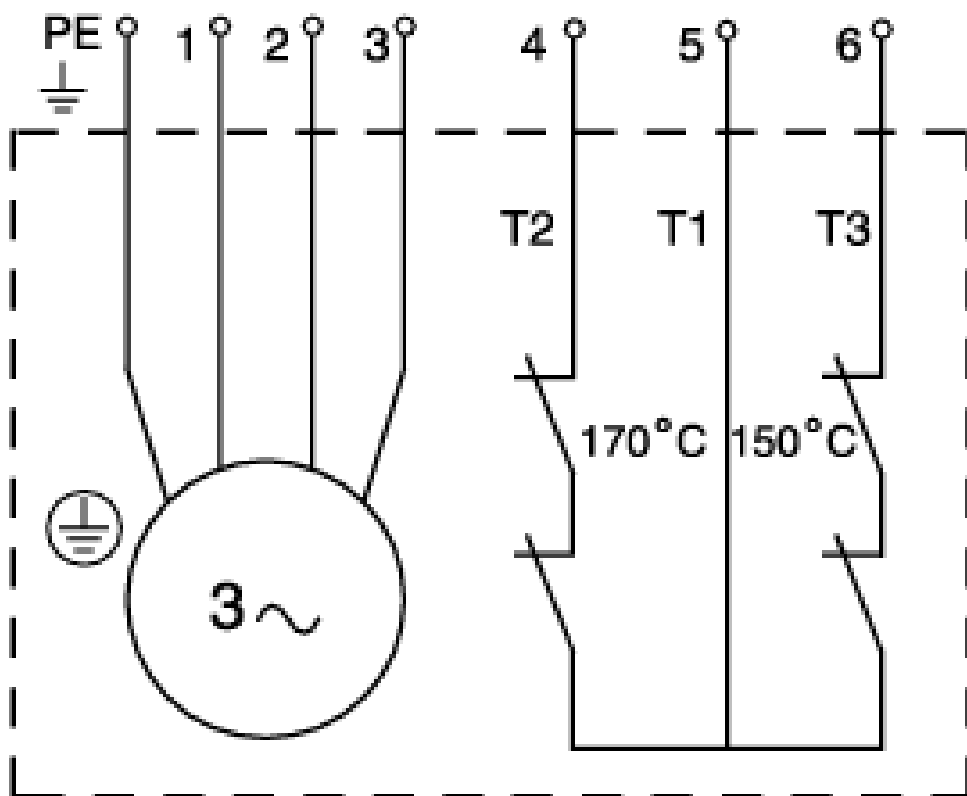
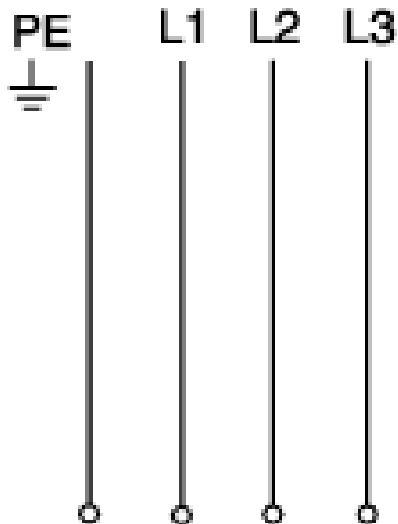
Uwaga! Wszystkie jednostki są podane w [mm] jeżeli nie zaznaczono inaczej.
Oświadczenie: Rysunki uproszczone nie pokazują wszystkich szczegółów.

96115123 SLV.65.65.09.2.50B 50 Hz



Uwaga! Wszystkie jednostki są podane w [mm] jeżeli nie zaznaczono inaczej.
Oświadczenie: Rysunki uproszczone nie pokazują wszystkich szczegółów.

96115123 SLV.65.65.09.2.50B 50 Hz



Uwaga! Wszystkie wymiary są w [mm] jeżeli nie zostały podane inne jednostki.