

# URZĄD MIASTA I GMINY NOWA DĘBA

ul. Rzeszowska 3, 39-460 Nowa Dęba  
tel. (015) 846-26-71, tel./fax (015) 846-51-37, e-mail gmina@nowadeba.pl

RL.271.22.1.2013

Nowa Dęba, 1 sierpnia 2013r.



**Dotyczy: Dostawa i montaż monitoringu miejskiego na terenie miasta Nowa Dęba**

W dniu 31 lipca 2013r. do Zamawiającego wpłynęły zapytania na które odpowiedzi publikujemy poniżej:

**Pytanie nr 1:**

W jaki sposób zamierzają Państwo przesłać sygnał wizyjny z kamery do rejestratora?

**Odpowiedz na pytanie nr 1 :**

Sygnał wizyjny z kamery do rejestratora będzie przesyłany siecią światłowodową dzierżawioną przez zamawiającego.

**Pytanie nr 2:**

Czy projektowany słup oświetleniowy będzie służył do doświetlenia terenu czy montażu kamery?

**Odpowiedz na pytanie nr 2 :**

Projektowany słup będzie służył do montażu kamery. Teren jest oświetlony przez latarnie uliczne.

**Pytanie nr 3:**

Co będzie zainstalowane w „Szafka wzmacniona hermetyczna – szt. 5” ?

**Odpowiedz na pytanie nr 3:**

W szafce zainstalowany ma być zasilacz prądu stałego kamery i mediakonwerter światłowodowy lub inne medium transmisyjne. Wielkość szafki powinna umożliwić ewentualne ułożenie urządzeń dodatkowych jak np. zasilacza buforowego i akumulatora żelowego dla awaryjnego podtrzymania zasilania. Szafka ma być ułożona na zainstalowanym słupie, na wysokości minimum 4 metry.

**Pytanie nr 4:**

Jaka ma być wysokość słupa i czy przewidzieć do niego fundament?

**Odpowiedz na pytanie nr 4:**

Słup powinien nawiązywać stylistyką do obecnie zainstalowanych w danym obszarze. Kamera musi być zainstalowana na wysokości nie niższej niż 6 m, z uwzględnieniem istniejących obiektów i drzew, które ograniczałyby widoczność, należy przewidzieć trwałe i bezpieczne osadzenie słupa w gruncie.

**Pytanie nr 5:**

Z opisu przedmiotu zamówienia (SIWZ) pkt. III, b) wynika, że „Montaż kamer nastąpi do istniejących przyłączy elektrycznych – istniejącego zasilania.” W jakiej odległości od słupa są istniejące przyłącza? Czy w tym samym miejscu są też przyłącza dla wpięcia kamery do sieci komputerowej monitoringu? Czy należy przewidzieć tu jakieś okablowanie (typ, długość, przewidywana trasa)?

**Odpowiedz na pytanie nr 5:**

Zasilanie elektryczne 230V znajdują się w odległości nie większej niż 10m od punktów lokalizacji kamer. Przyłącza do wpięcia kamer do sieci komputerowej znajdują się w odległościach: kamera nr 1 – ok. 50m, kamera nr 2 – ok. 50m, kamera nr 3 – ok. 130m, kamera nr 4 – ok. 150m, kamera nr 5 – ok. 250m. Należy przewidzieć niezbędne materiały do wpięcia w ww sieci.

**Pytanie nr 6:**

Czy dysponują Państwo schematem blokowym połączeń z wyszczególnieniem wymaganego typu okablowania oraz niezbędnych urządzeń?

**Odpowiedz na pytanie nr 6:**

Schematy w załączniku

**Pytanie nr 7**

Zastosowanie urządzenia „Switch zarządzalny L2 19” 24p SFP – szt. 1” oraz „Moduły SFP WDM S.C. – szt. 10” poz. (III a) sugerują zastosowanie/wykorzystanie połączeń światłowodowych można wiedzieć co to za połączenia (pomiędzy jakimi urządzeniami) – czy są zrealizowane czy wchodzi w zakres tego przedsięwzięcia? Jeśli są konieczne do zrealizowania to na jakich trasach –odległościach?

**Odpowiedz na pytanie nr 7:**

Ze względu na usytuowanie kamer i parametry połączeń wydaje się jedyną zasadną opcją połączenie światłowodowe, dlatego pojawia się zapis o modułach SFP wykorzystujących pojedyncze włókno oraz zarządzalny przełącznik sieciowy na 24 porty SFP. Zamawiający dysponuje infrastrukturą światłowodową.

**Pytanie nr 8**

Gdzie zainstalowany będzie „Switch zarządzalny L2 19” 24p SFP – szt. 1”, „Moduły SFP WDM S.C. – szt. 10”, „Rejestrator BCS-NVR1602 – szt. 1” i „Telewizor Samsung 40” FullHD +uchwyt – szt. 1”

**Odpowiedz na pytanie nr 8:**

Przełącznik powinien znajdować się w centralnym punkcie systemu, tj. budynek Urzędu Miasta, rejestrator będzie znajdował się w pomieszczeniach Straży Miejskiej w budynku Urzędu Miasta.

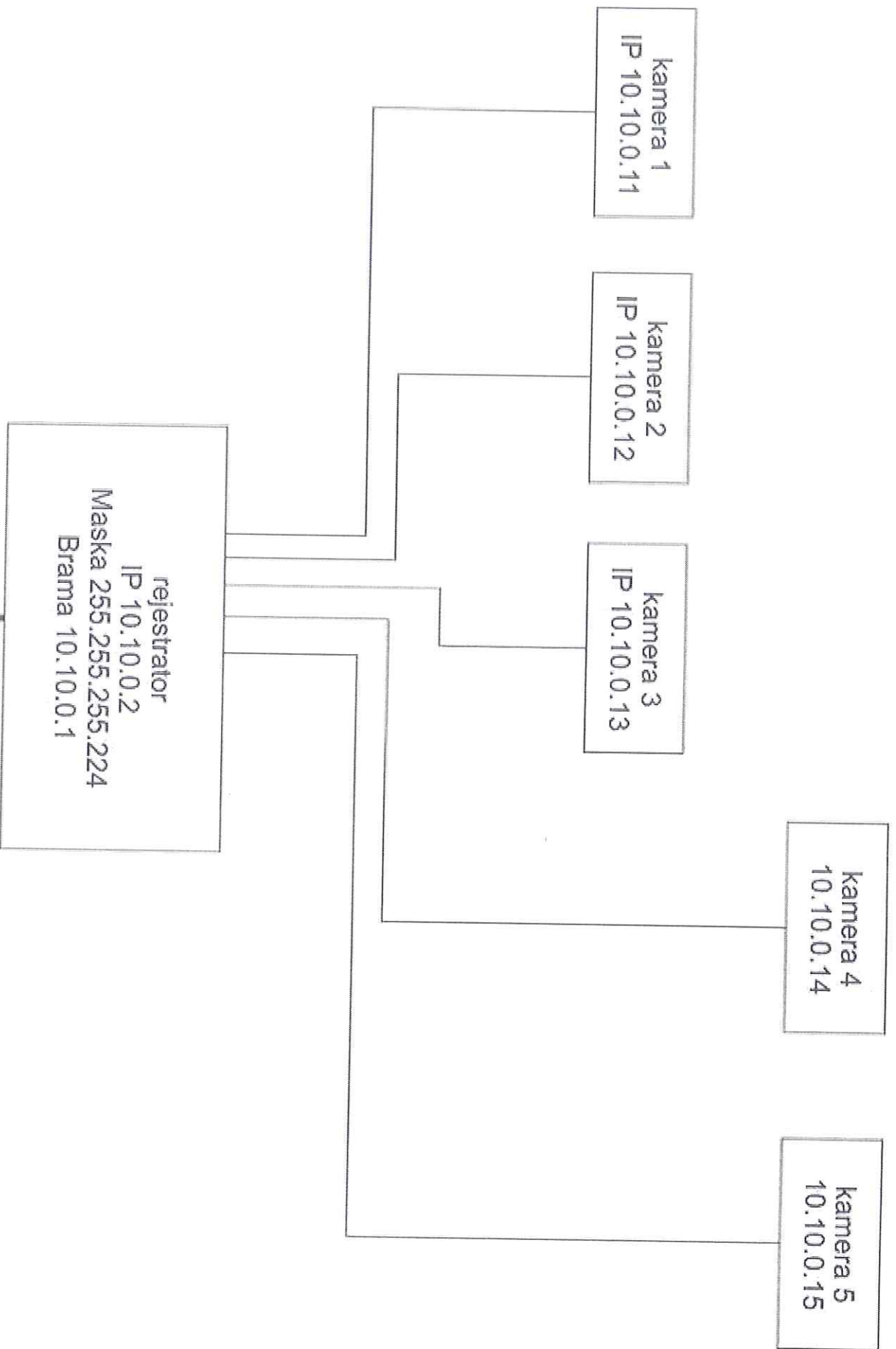
Z up. BURMISTRZA

mgr Zygmunt Doładz  
Z-ca Burmistrza

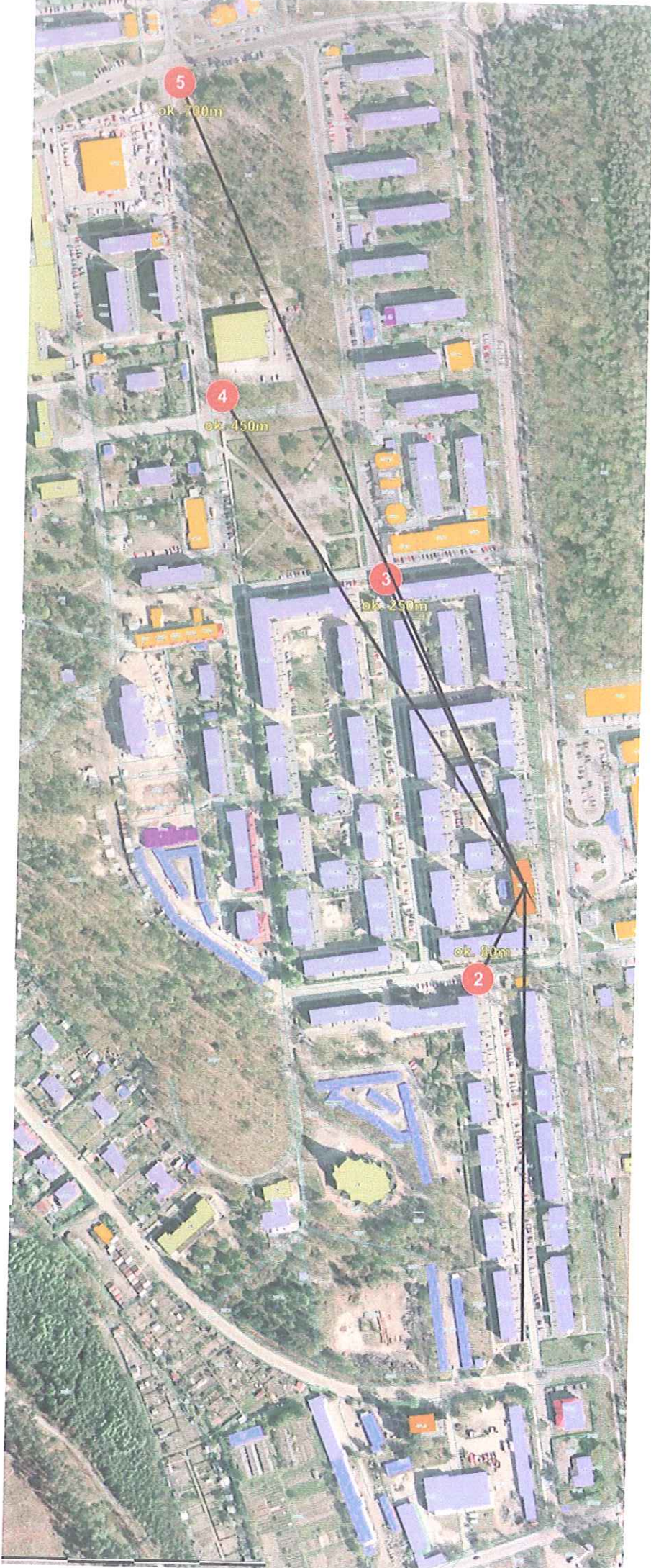
(podpis)

Otrzymują:

1. adresat
2. a/a



protokół IP  
wyjście przez bramę



*[Handwritten signature]*