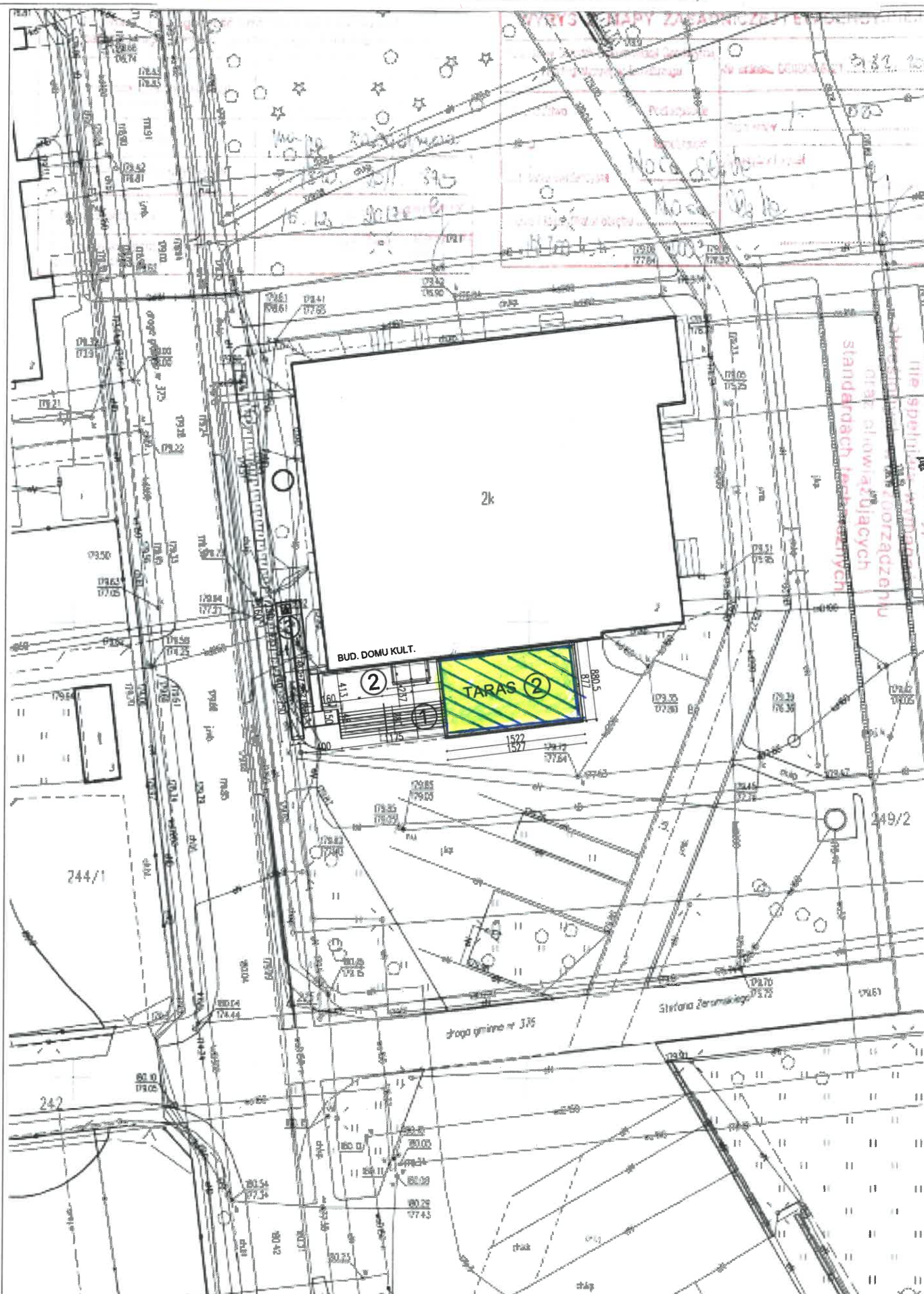




- część tarasu wyłączona z zakresu robót
(nie przewidziana do remontu)

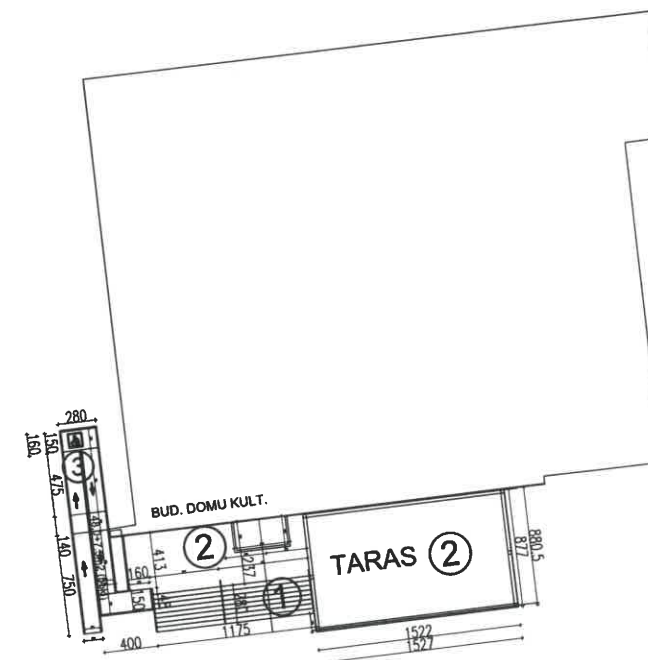
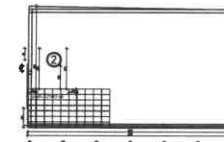


SCHODY I TARAS SCHODÓW

84,5 m² (taras +schody z góry)
+14,5 m² (schody front-podstopnice)+1,5 m² (bok) = 100,5m²
grubość płyty granitowej 2 cm (płyty "Strzegom, Strzelin")

TARAS

135.5 m² (górze) _ grubość płyty granitowej 3 cm (płyty "Strzegom, Strzelin")
15 m² + 10 m² + 2.5 m² (boki) = 27.5 m² _ grubość płyty granitowej 2 cm (płyty "Strzegom, Strzelin")



- ① SCHODY PRZEZNACZONE DO REMONTU
- ② TARAS PRZEZNACZONY DO REMONTU
- ③ BUDOWA POCHYLNI DLA OSÓB NIEPEŁNOSPRAWNYCH

SKALA 1:500

	Investor:	Gmina Nowa Dęba 39-460 Nowa Dęba		
	Obiekt:	Samorządowy Ośrodek Kultury ul. Zeromskiego 2 39-460 Nowa Dęba		
	projektował:	mgr inż. arch. Janusz Socha upr. budowlane nr 5 / PKOK / 2012 architekt IARP	PK-0323	Podpis
NIP: 867-193-01-74 REGON: 830480345 adresa: 39-400 Tarnobrzeg, ul. 11 Listopada 15/13, tel. (0-15) 822-33-87				
Branża: ARCHITEKTURA		Treść rysunku: REMONT SCHODÓW I TARASU ORAZ BUDOWA POCHYLNI DLA OSÓB NIEPEŁNOSPRAWNYCH		
Stadium projektu:	nr projektu:	data:	skala:	nr rysunku:
BUDOWLANY	2/ 2018	kwiecień 2018	1:500	A-1